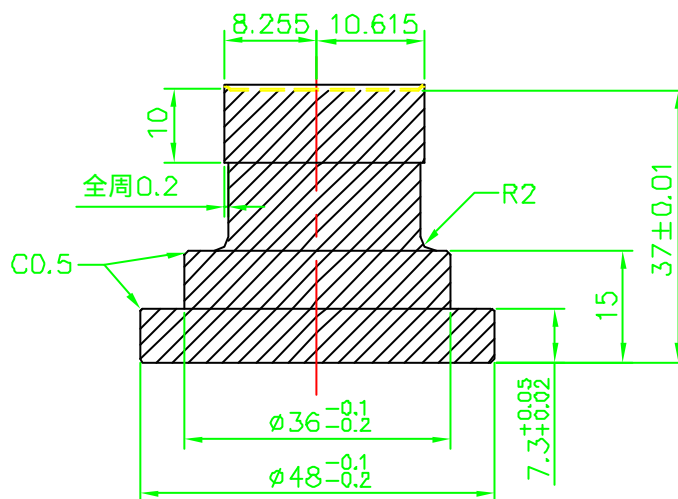
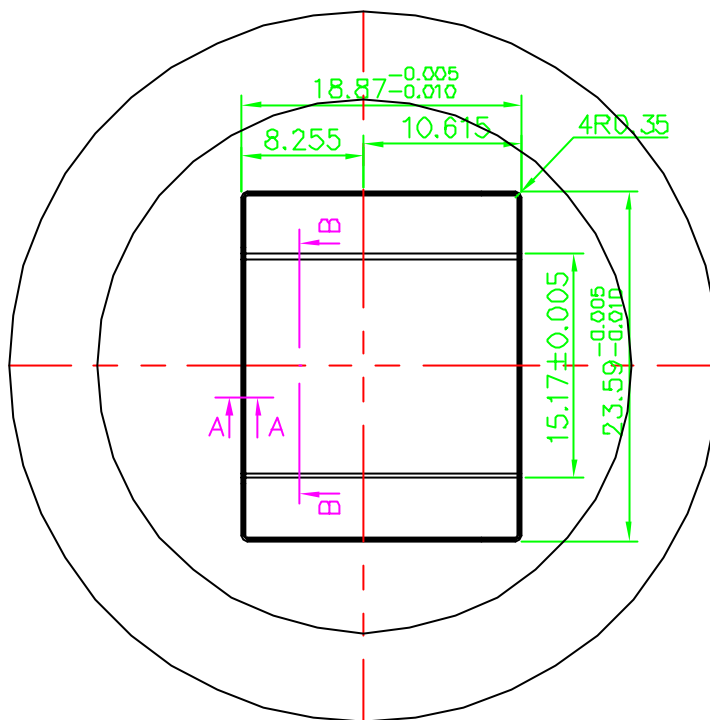
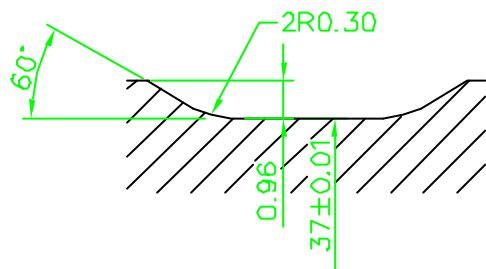
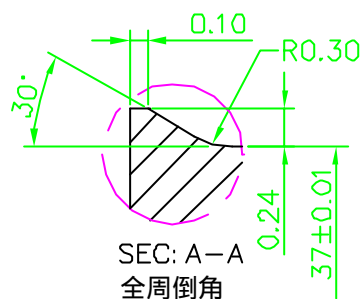


2016/7/6生效



2015.12.14

材料: DC53

品名:

ERX20 R400

參考縮率: 0.848

單位: mm

如下為未標尺寸公差的标准

0

±0.20

部件:

上冲

0.0

±0.10



圖面編號:

AMERX-025 1/4

0.00

±0.01

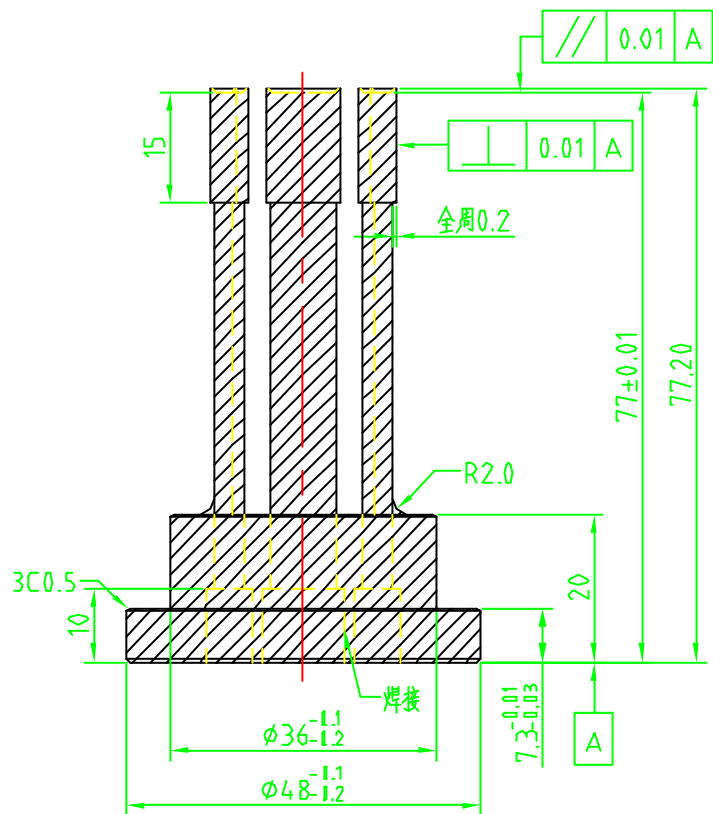
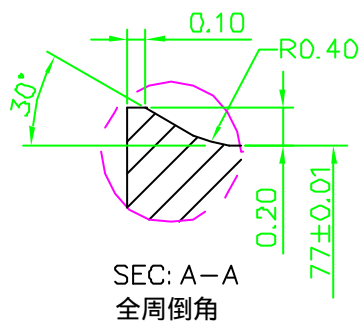
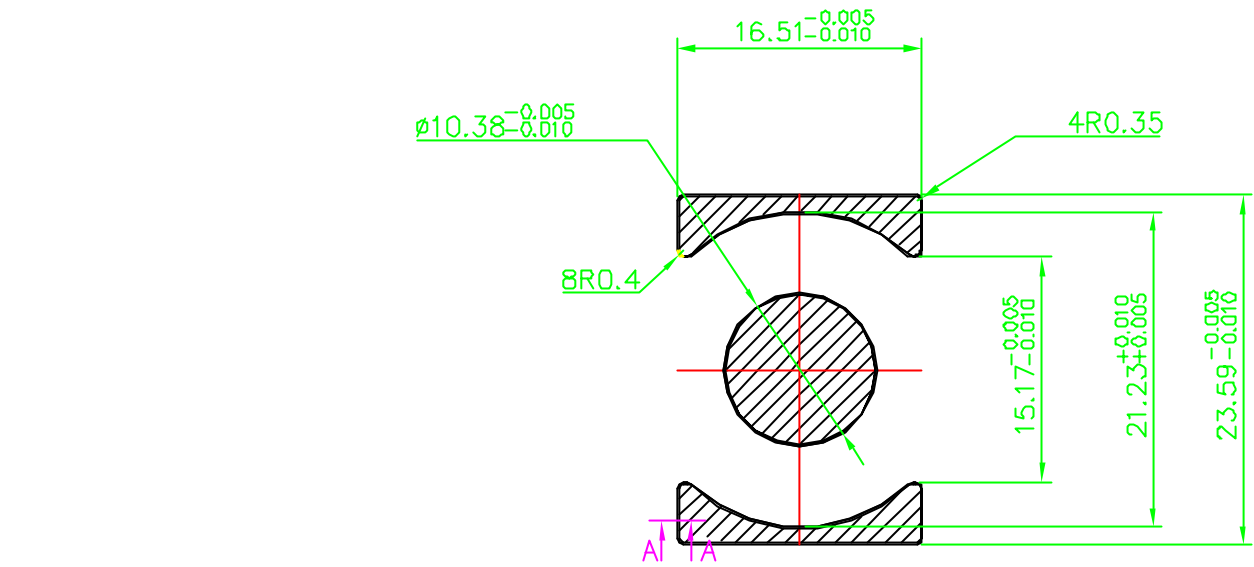
繪圖: 冀科鋒

審查: 蘇宗輝

制程: 王方靈

核准: 洪晶晶

ACME-KS

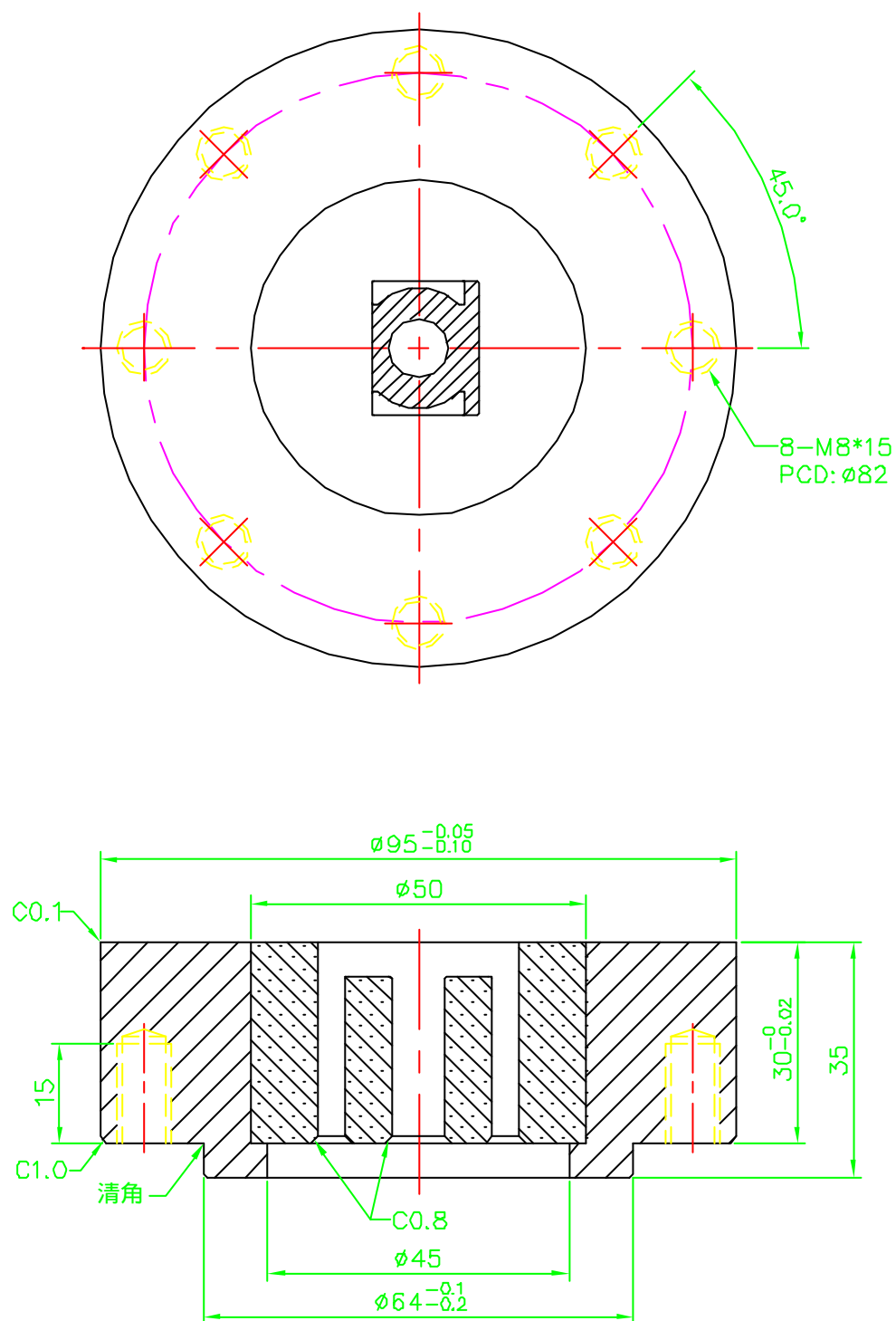


2015.12.14	材料: DC53	品名:	ERX20 R400	參考縮率: 0.848	單位: mm
如下為未標尺寸公差的标准		部件:	下冲		圖面編號: AMERX-025 2/4
0	±0.20			ACME-KS	
0.0	±0.10				
0.00	±0.01				
繪圖: 冀科鋒		審查: 蘇宗輝	制程: 王方靈	核准: 洪晶晶	

版次:

1

新制



2015.12.14

材料: WC

品名:

ERX20 R400

參考縮率: 0.848

單位: mm

如下為未標尺寸公差的标准

0

 ± 0.20

部件:

中模



圖面編號:

AMERX-025 3/4

0.0

 ± 0.10

0.00

 ± 0.01

繪圖: 冀科鋒

審查: 蘇宗輝

制程: 王方靈

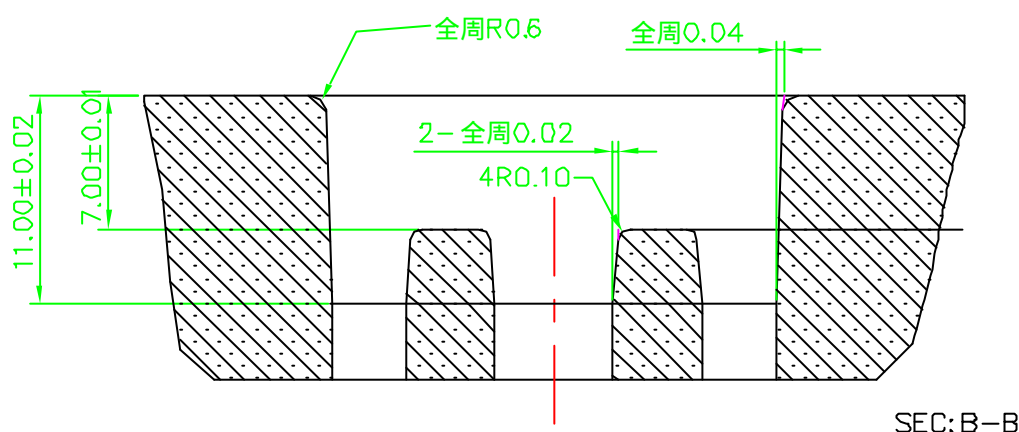
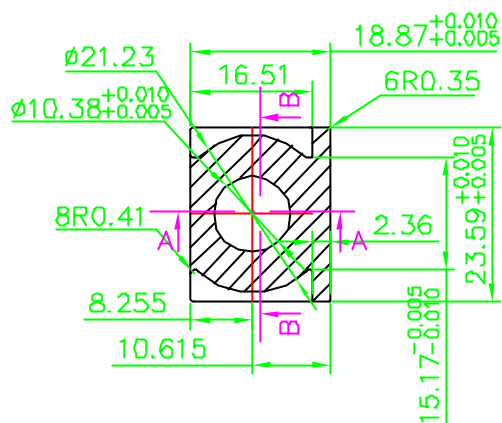
核准: 洪晶晶

ACME-KS

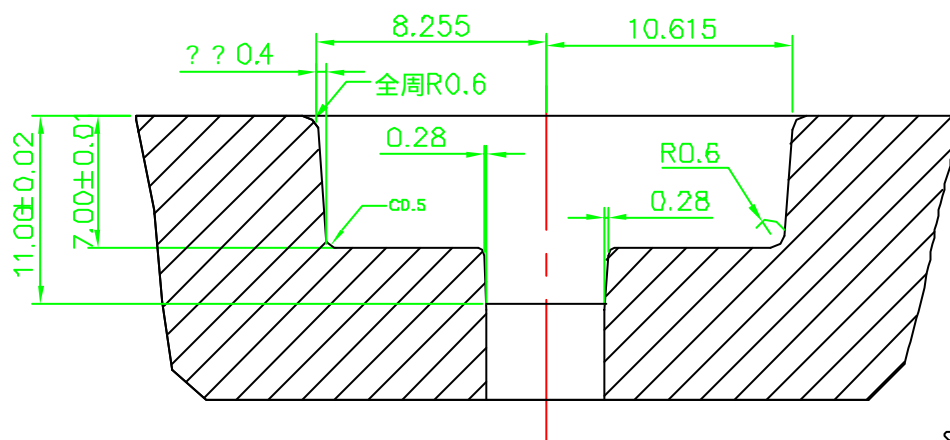
版次:

1

新制



SEC: B-B



SEC: A-A

2015.12.14

材料: WC

品名:

ERX20 R400

參考縮率: 0.848

單位: mm

如下為未標尺寸公差之標準

0

 ± 0.20

部件:

中模詳圖



圖面編號:

AMERX-025 4/4

0.0

 ± 0.10

0.00

 ± 0.01

繪圖: 冀科鋒

審查: 蘇宗輝

制程: 王方靈

核准: 洪晶晶

ACME-KS

檔修訂履歷表

檔案名稱： AMERX025 ERX20模具圖面

修訂日期	版次	修訂理由	頁次	修 訂 內 容	修 訂 者
2016.04.14	1	新 制定	4	模具圖紙	冀科鋒